

Stai calmo!

- In genere non c'è pericolo di vita
- Il grido iniziale non è espressione di sofferenza o dolore
- Praticamente non è possibile fermare" una crisi



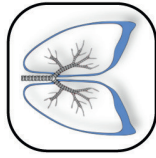
Proteggi la persona da lesioni!

- Sposta la persona da zone di pericolo
- Togli qualunque oggetto pericoloso dall'area in cui si trova
- Non limitare i movimenti della persona



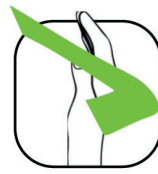
Prendi nota della durata della crisi!

- Se la durata delle contrazioni supera i 5 minuti: chiama il 112



Dopo la crisi: Controlla il respiro!

- Sposta con delicatezza la persona su di un fianco
- Allenta i capi di vestiario troppo stretti
- Controlla respiro e coscienza



Rimani con la persona!

- Fino a quando si sarà ripresa (da 5 a 20 minuti)



Nulla dentro la bocca!

- Una ferita alla lingua non è pericolosa
- Non dare acqua, pillole o cibo fino a quando la persona non sarà pienamente cosciente

Cos'è l'epilessia?

L'epilessia è una malattia neurologica caratterizzata da ricorrenti e spontanee crisi epilettiche. Una crisi epilettica è la manifestazione clinica di una scarica sincronizzata anormale ed eccessiva dell'encefalo. L'epilessia è, tra le malattie neurologiche, una delle più diffuse. Si stima che in Alto Adige 5000 persone soffrono di un'epilessia.

L'epilessia può insorgere in tutte le fasi della vita - indipendentemente da razza, cultura e stato sociale. Le crisi si possono manifestare in ogni momento talora anche senza preavviso.

Pregiudizi e discriminazione sociale riducono ulteriormente la qualità della vita già compromessa dalla malattia stessa, spingendo spesso pazienti e famiglie a nasconderla.

Obiettivo principale di EPINET è quello di aiutare ed accompagnare le persone affette e le loro famiglie.

Chiama 112 se:

- si tratta della prima crisi,
- la persona si è fatta male,
- la persona ha problemi con il respiro,
- un secondo attacco segue subito dopo,
- la crisi ha una durata superiore a 5 minuti,
- la durata della crisi supera la durata abituale della persona di 2 min,
- la persona è incinta o ha il diabete,
- sei in dubbio.

Epilepsie Epilessia

Erste Hilfe
Pronto soccorso



epinet
www.epinet.bz.it

NETZWERK EPILEPSIE | SÜDTIROL
RETE EPILESSIA | ALTO ADIGE

Tel.: +39 366 8968033

Mail: info@epinet.bz.it

Avvertenza: Errori, inesattezze ed omissioni sono possibili. Si declina, pertanto, qualsiasi responsabilità per errori, inesattezze ed omissioni eventualmente presenti nelle tabelle.

© 2018 Dr. Harald Ausserer, Epinet - Rete Epilessia Alto Adige

Wenn du dich informieren oder mit Menschen, die vom gleichen Schicksal betroffen sind, austauschen möchtest, dann komm in eine unserer **Selbsthilfegruppen** !

Se desideri informazioni o vuoi scambiare esperienze con persone dello stesso destino, partecipa ai nostri **gruppi di mutuo aiuto!**

Kontaktpersonen - Persone di riferimento:

Meran – Burggrafenamnt - Merano - Burggraviato
Walter Sölva
soelva.walter@gmail.com Tel. 335 5352522

Bozen - Bolzano
Gerlinde Larch Sarti
gerlinde.larch@outlook.it Tel. 342 6138809

Brixen - Bressanone
Klaudia Silbernagl
lspms@yahoo.de Tel. 328 2575625

Bruneck - Brunico
Gerda Seyr
gkniederkofler@hotmail.com Tel. 0474554179

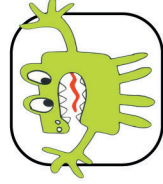
Vinschgau/ Val Venosta
Karin Ohrwalder
karin-ohrwalder@hotmail.de

Rosa Paulmichl
rosapaulmichl@yahoo.de Tel. 347 8924159

Besuch unser Online Forum
Visita il nostro Forum online



Erste Hilfe bei epileptischen Anfällen



Nicht in Panik geraten!

- In der Regel besteht keine Lebensgefahr.
- Der initiale Schrei ist nicht Ausdruck von Schmerzen.
- Es ist praktisch nicht möglich, einen Anfall aufzuhalten.



Vor Verletzungen schützen!

- Betroffene Person aus einer möglichen Gefahrenzone (z.B. Treppenaussatz) bringen!
- Person nicht an Armen wegziehen (Luxationsgefahr).
- Gefährliche Gegenstände entfernen (z.B. spitze Gegenstände).
- Kissen unter den Kopf schieben.



Dauer bestimmen!

- Wenn Dauer der Kontraktionen 5 Minuten übersteigt: Notruf 112 wählen.



Nach dem Anfall: Atmung sichern!

- In stabile Seitenlage bringen,
- enge Kleidung lockern,
- Atmung und Bewusstsein kontrollieren!



Dabeibleiben!

- bis zur vollständigen Erholung der Person!



Keine Gegenstände in den Mund

- Bissverletzung meist nur am seitlichen Rand der Zunge und in der Regel harmlos
- Erstickenungsgefahr durch Gegenstände!

Epilepsie – was ist das?

Epilepsien sind organische Erkrankungen des Gehirns, die sich durch wiederholte spontane Anfälle äußern. Diese Anfälle entstehen durch eine plötzliche, extreme Aktivitätssteigerung von Nervenzellen, vergleichbar einem Gewitter im Gehirn. Epilepsien zählen zu den häufigsten Erkrankungen des Gehirns. In Südtirol leiden ungefähr 5000 Menschen an Epilepsie.

Epilepsien können in jedem Lebensalter auftreten und kommen in allen Rassen, Kulturen und sozialen Schichten vor. Die Anfälle können in jeder Lebenssituation und oft auch ohne Vorwarnung auftreten. Betroffene leiden sehr unter der nach wie vor vorhandenen Stigmatisierung.

Unverständnis und Vorurteile belasten Menschen mit Epilepsie oft mehr als die Einschränkungen durch die Erkrankung selbst. Epilepsie wird deshalb oft verschwiegen.

Größtes Anliegen von EPINET ist es, Menschen mit Epilepsie und deren Angehörigen zur Seite zu stehen und sie zu begleiten.

Immer Notruf wählen:

- bei jedem ersten Anfall,
- bei schweren Verletzungen,
- bei Atemnot nach einem Anfall,
- wenn ein weiterer Anfall folgt,
- wenn die Anfallsdauer länger als fünf Minuten beträgt oder
- wenn die Anfallsdauer zwei Minuten länger beträgt, als üblich,
- bei Schwangeren und
- bei Menschen mit Diabetes,
- wenn Sie glauben, dass medizinische Hilfe benötigt wird.

Sämtliche Angaben auf diesem Informationsblatt erfolgen trotz sorgfältiger Bearbeitung und Kontrolle ohne Gewähr. Eine Haftung des Verfassers ist ausgeschlossen.

© 2018 Dr. Harald Ausserer, Epinet - Netzwerk Epilepsie Südtirol